

土木・建築版 コンクリート・二次製品

トレーサビリティシステム オプション

オプション1

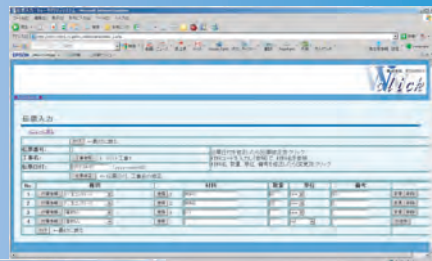
Web入カシステム (プラント向け)

コンクリート製品の配合情報等の入力をWeb上で行えます。
インターネットエクスプローラーよりログイン出来ます。
トレーサビリティとの連動が出来ます。

※PHP、MYSQLが動作可能なWebサーバーが必須条件です。



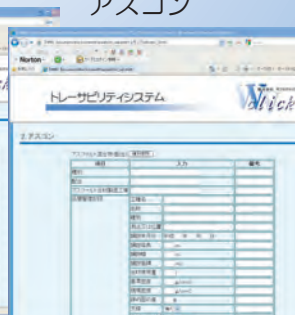
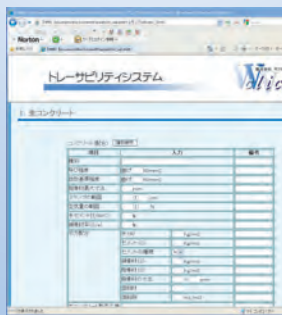
システム画面例



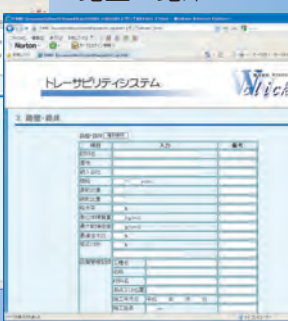
コンクリート



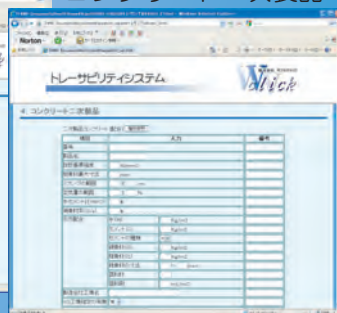
アスコン



路盤・路床



コンクリート二次製品

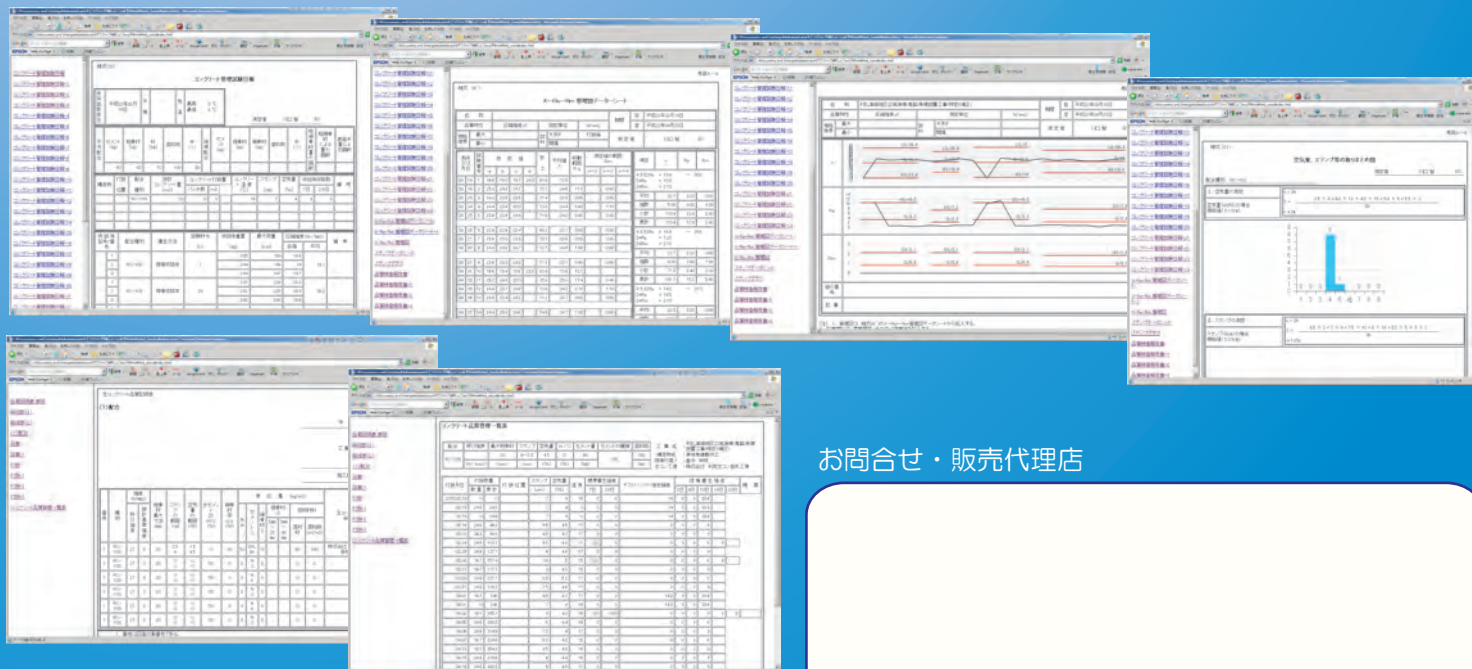


オプション2

Web閲覧システム (現場・発注者向け)

トレーサビリティシステムで入力管理したデータを、Web上で閲覧出来るシステムです。
作業日報で入力した品質管理情報をHTML出力する事によって、各帳票の閲覧が可能になります。

Web閲覧帳票画面例



お問合せ・販売代理店

